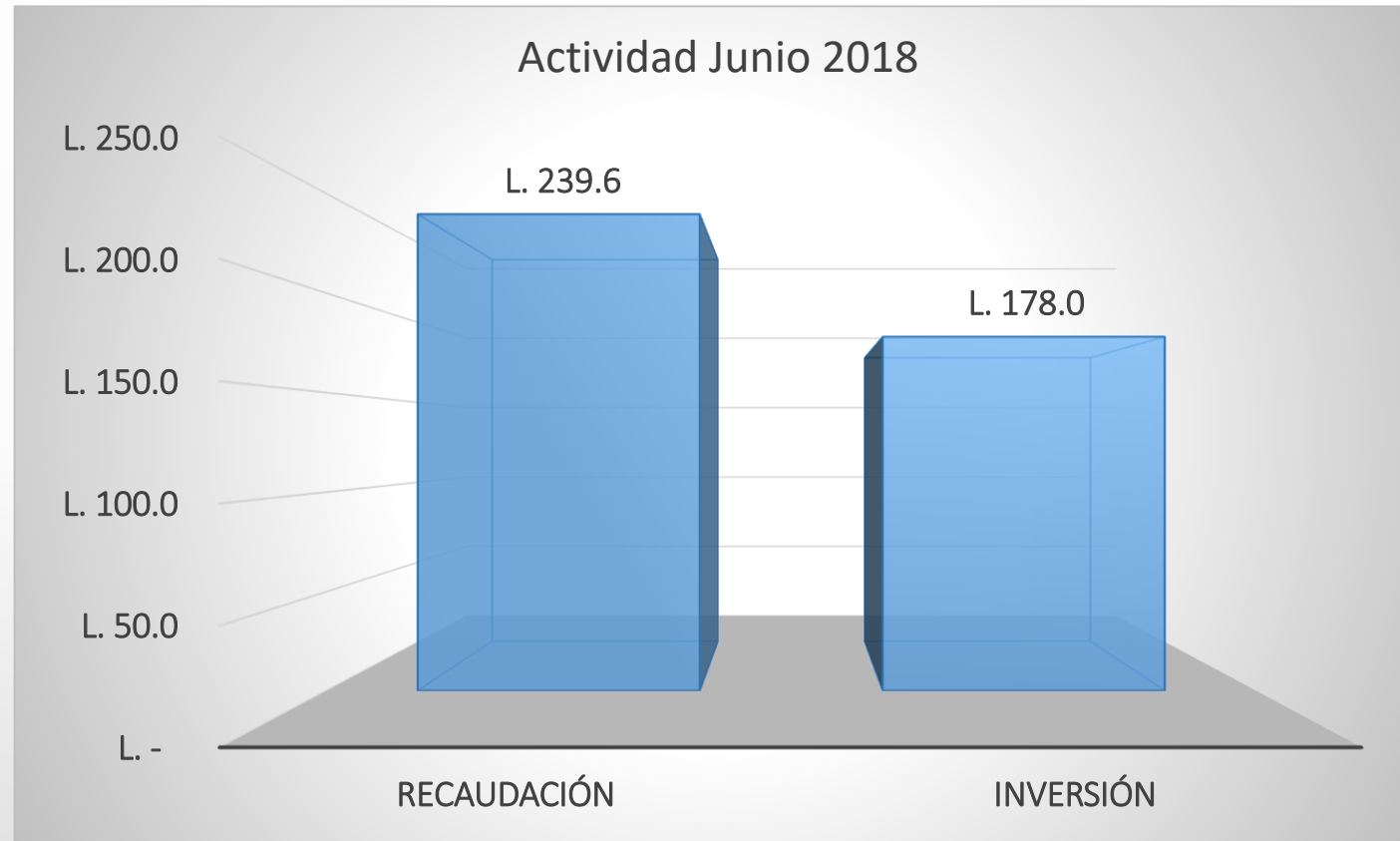




- Informe de Actividad Junio 2018

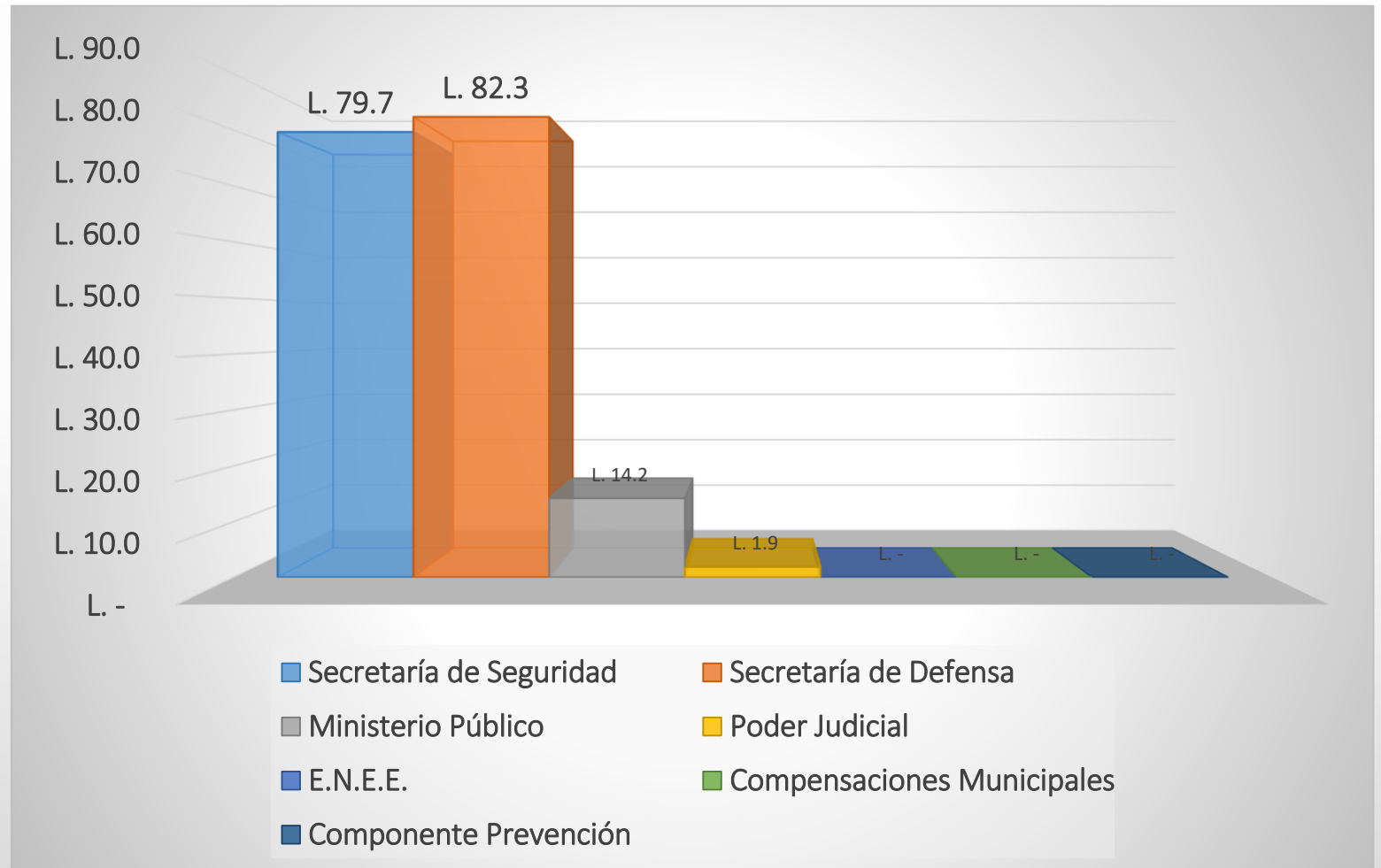
Cuadro Comparativo Recaudación vs Inversión Junio 2018 (valores en millones)

Actividad Junio 2018	
Recaudación	L. 239.60 MM
Inversión en proyectos	L. 178.00 MM

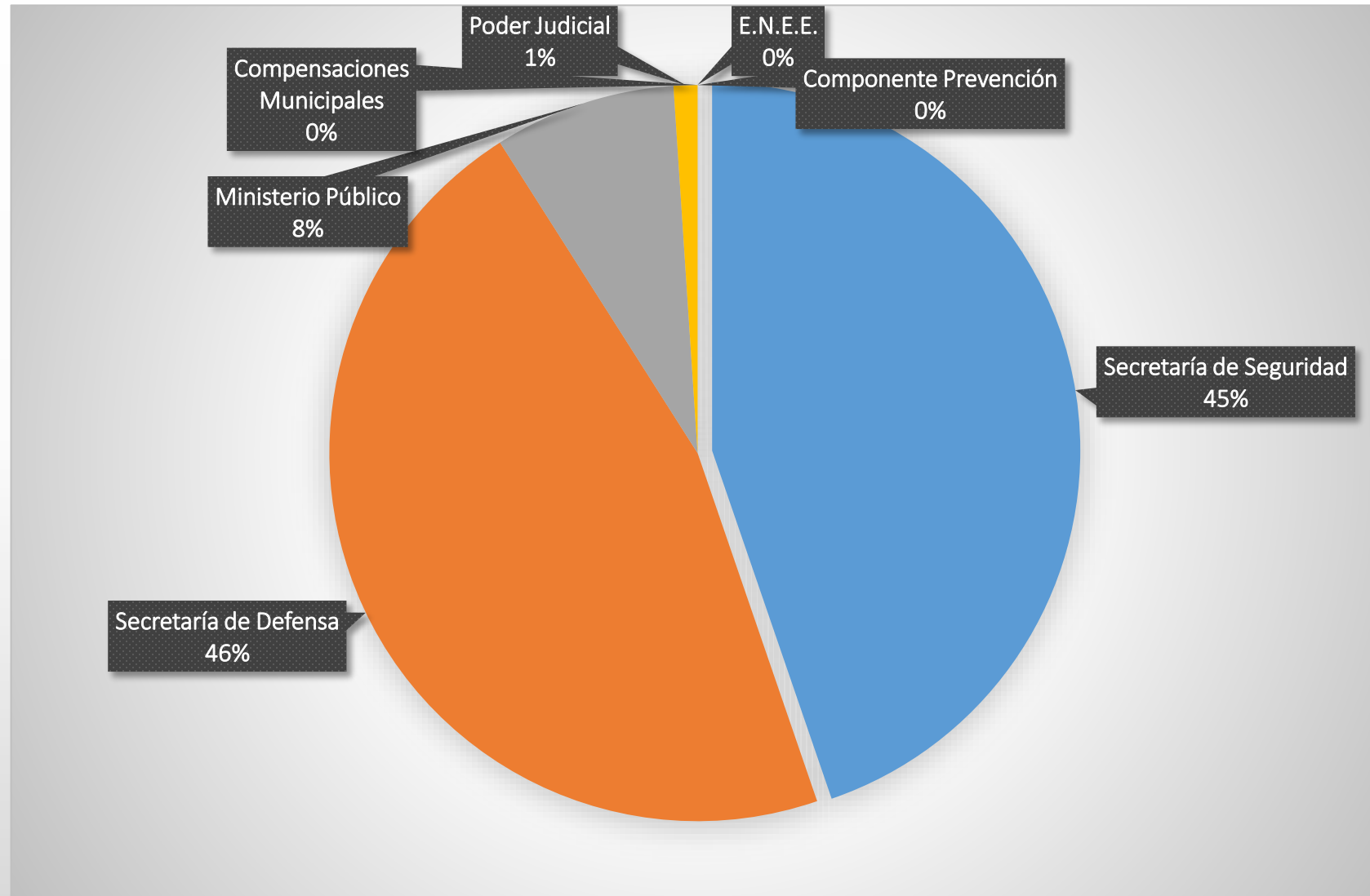


Distribución de Inversión en Proyectos Junio 2018 (valores en millones)

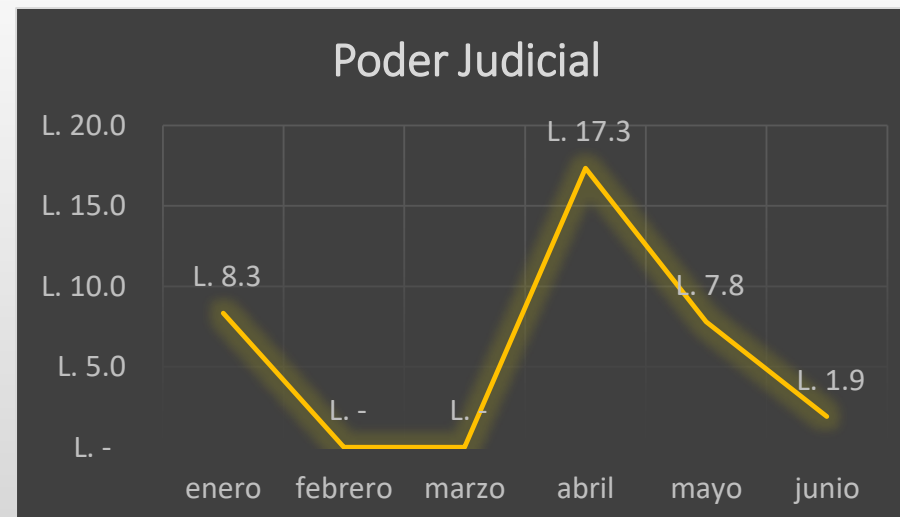
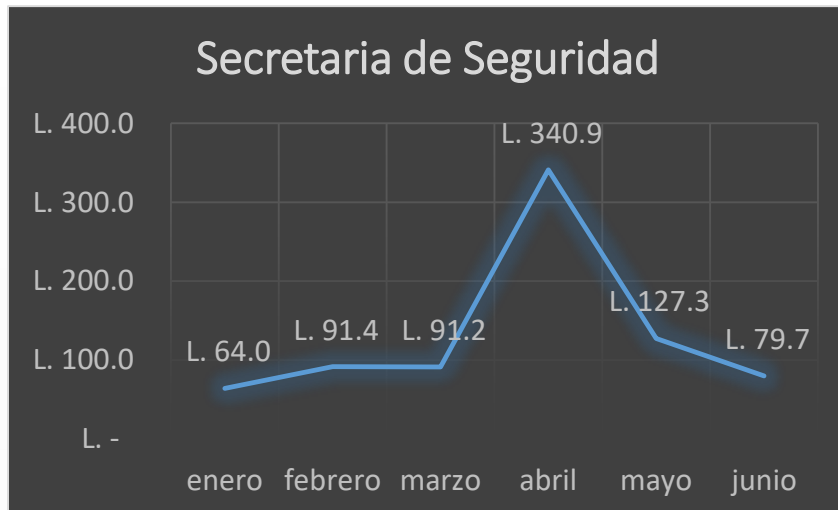
Instituciones Beneficiarias	
Secretaría de Seguridad	L. 79.70 MM
Secretaría de Defensa	L. 82.30 MM
Ministerio Público	L. 14.20 MM
Poder Judicial	L. 1.9 MM
E.N.E.E.	-
Compensaciones Municipales	-
Componente Prevención	-
Total Inversión	L. 178.00



Distribución porcentual por Institución Junio 2018



Tendencias de Desembolsos por Institución al 30 de Junio 2018



Tendencias de Desembolsos por Institución al 30 de Junio 2018

